

Statistische Berichte

des Statistischen Amtes des Saarlandes



Saarbrücken 1, Hardenbergstraße 3,

Fernsprecher 5929

+) H I 1 - m 12/71

Ausgegeben am 16. März 1972

Straßenverkehrsunfälle im Dezember und Jahr 1971

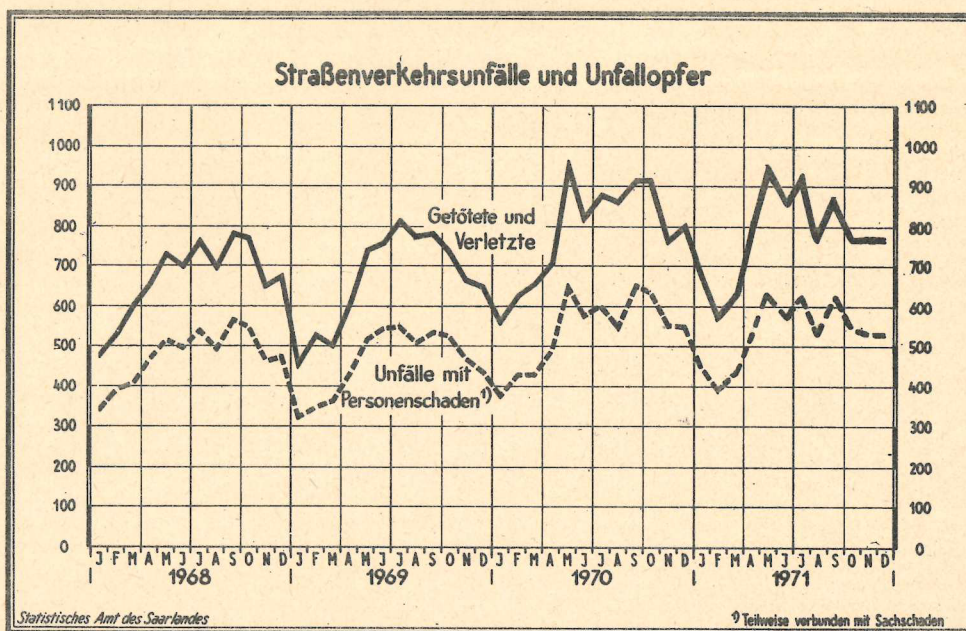
Im Dezember 1971 wurden mit 2 076 Straßenverkehrsunfällen 6 % weniger Unfälle als im November 1971 und 11 % weniger als im Dezember 1970 gemeldet. 1 545 Unfälle hatten nur Sachschaden zur Folge, während bei den 531 Unfällen mit Personenschaden 34 Personen getötet und 229 Schwer- und 526 Leichtverletzte gezählt wurden.

Sowohl die Sachschadens- (- 7 % bzw. - 13 %) als auch die Personenschadensfälle (- 1 % bzw. - 4 %) gingen gegenüber beiden Vergleichsmonaten zurück.

Im Jahr 1971 gab es mit 23 636 polizeilich aufgenommenen Unfällen einen Rückgang um 614 Unfälle oder 2,5 % gegenüber dem Vorjahr, nachdem im Jahr 1970 die höchste Zunahme (+ 23,5 %) in den letzten 15 Jahren registriert werden mußte. Bei 17 217 (Vorjahr: 17 708) Unfällen entstand lediglich Sachschaden, davon bei 15 635 (Vorjahr: 16 388) Unfällen nur Bagatellschaden unter 1 000 DM.

Bei den 6 419 Unfällen mit Personenschaden wurden 304 (Vorjahr: 299) Menschen getötet und 9 196 (Vorjahr: 9 208) verletzt.

Sowohl die Häufigkeit von Personenschadens- (- 1,9 %) als auch die von Sachschadensunfällen (- 2,8 %) hat sich 1971 gegenüber dem Vorjahr verringert, dabei hat aber die Zahl der Verkehrstoten leicht zugenommen und die Zahl der Verletzten blieb fast unverändert.



Statistische Berichte mit *(Stern) vor der Nummerung enthalten Angaben, die alle Statistischen Landesämter für ihren Bereich unter gleicher Kennziffer veröffentlichen (Mindestveröffentlichungsprogramm der Statistischen Landesämter)

Nachdruck, auch auszugsweise, nur mit Quellenangabe gestattet.

Unfälle und Verunglückte 1970 und 1971

Monat	Unfälle insgesamt		Darunter Unfälle mit nur Sachschaden		Verunglückte Personen					
					Getötete		Schwerverletzte ¹⁾		Leichtverletzte	
	1971	1970	1971	1970	1971	1970	1971	1970	1971	1970
Januar	1 888	1 832	1 438	1 452	15	23	201	167	471	380
Februar	1 692	1 830	1 295	1 399	17	21	198	195	369	412
März	1 768	1 811	1 338	1 377	33	13	190	203	410	442
April	1 891	1 834	1 358	1 341	21	16	278	207	516	488
Mai	2 101	2 216	1 469	1 560	17	28	311	331	625	606
Juni	2 003	1 931	1 427	1 349	30	20	294	295	545	512
Juli	1 964	2 096	1 343	1 490	20	27	290	239	627	617
August	1 799	1 874	1 261	1 319	33	25	272	237	476	605
September	2 097	2 157	1 480	1 500	21	37	299	193	564	687
Oktober	2 155	2 210	1 598	1 571	31	28	267	274	482	615
November	2 202	2 127	1 665	1 571	32	31	236	200	520	525
Dezember	2 076	2 332	1 545	1 779	34	30	229	244	525	534
Jan.-Dez. 1971	23 636	24 250	17 217	17 708	304	299	3 065	2 785	6 130	6 423

¹⁾ Krankenhausbehandlung.

Entwicklung der Straßenverkehrsunfälle ab 1960

Jahr	Straßenverkehrsunfälle		Beteiligte Verkehrsteilnehmer bei Unfällen mit Personenschaden					Unfallopfer			
	Saarland insgesamt	darunter mit Personenschaden	insgesamt	darunter				insgesamt	davon		
				Kraftfahrzeuge, Kraftroller	Personenkraftwagen	Lastkraftwagen	Fußgänger		Getötete ¹⁾	Schwerverletzte	Leichtverletzte
1960	16 311	6 725	12 389	2 556	4 582	1 085	1 751	9 171	294	2 626	6 251
1961	15 575	6 023	11 087	2 101	4 478	964	1 632	8 179	254	2 475	5 450
1962	15 984	5 736	10 685	1 683	4 946	966	1 713	7 819	279	2 390	5 150
1963	17 204	5 644	10 511	1 332	5 320	842	1 661	7 732	260	2 325	5 147
1964	17 157	5 590	10 432	1 138	5 621	760	1 578	7 759	287	2 535	4 937
1965	17 898	5 413	10 145	745	5 472	743	2 166	7 491	293	2 377	4 821
1966	19 427	5 729	10 774	747	6 465	795	1 679	8 000	281	2 292	5 427
1967	19 687	5 602	10 444	703	6 525	636	1 603	7 903	264	2 454	5 185
1968	20 254	5 753	10 756	631	6 806	683	1 528	8 095	254	2 601	5 240
1969	19 632	5 594	10 528	645	6 782	663	1 482	8 074	263	2 589	5 222
1970	24 250	6 542	12 486	623	8 299	752	1 703	9 507	299	2 785	6 423
1971	23 636	6 419	12 237	542	8 412	693	1 487	9 499	304	3 065	6 130

¹⁾ Einschließlich der innerhalb 30 Tagen an den Unfallfolgen Gestorbenen.

Unfallfolgen

a) Schadensart

Monat	Unfälle insgesamt	Unfälle mit nur Sachschaden zusammen	Davon			Personenschaden zusammen	Davon Unfälle mit		
			Bagatellunfälle ¹⁾	ab 1 000 DM und mehr bei einem der Beteiligten	Getöteten		Schwer-	Leicht-	
									verletzten
Dezember 1971	2 076	1 545	1 388	157	531	30	183	318	
November 1971	2 202	1 665	1 521	144	537	26	179	332	
Dezember 1970	2 332	1 779	1 664	115	553	30	180	343	

¹⁾ Unfälle, bei denen bei jedem der Beteiligten oder an einem anderen Gegenstand der Sachschaden unter 1 000 DM liegt.

b) Verunglückte Personen und Unfallbeteiligte

Art der Verkehrsbeteiligung	Verunglückte Personen insgesamt	davon						Unfallbeteiligte bei Unfällen mit Personenschaden		
		Getötete		Schwerverletzte		Leichtverletzte		innerhalb geschlossener Ortslage	außerhalb	insgesamt
		zusammen	darunter unter 15 Jahren	zusammen	darunter unter 15 Jahren	zusammen	darunter unter 15 Jahren			
Kraftfahrzeuge, Kraftroller	35	1	-	19	1	15	1	25	2	27
Personenwagen	555	22	2	123	5	410	21	528	207	735
Kraftomnibusse, Obusse	10	-	-	1	1	9	-	18	2	20
Liefer- und Lastkraftwagen (einschl. Sattelschlepper und Zugmaschinen)	21	1	-	9	1	11	-	32	19	51
Sonstige Kraftfahrzeuge	-	-	-	-	-	-	-	1	-	1
Mopeds und sonstige Fahrräder mit Hilfsmotor	26	1	-	11	-	14	-	23	3	26
Fahrräder (ohne Hilfsmotor)	20	-	-	6	-	14	7	18	2	20
Sonstige Fahrzeuge	1	-	-	-	-	1	-	-	1	1
Fußgänger	119	9	-	59	24	51	22	113	8	121
Sonstige Verkehrsteilnehmer	1	-	-	1	-	-	-	1	-	1
Dezember 1971	788	34	2	229	32	525	51	759	244	1 003
November 1971	788	32	2	236	30	520	48	764	298	1 062
Dezember 1970	808	30	7	244	31	534	52	814	238	1 052

Unfälle mit Personenschaden

Monat: DEZEMBER 1971

Straßenklasse	Unfälle			Unfallopfer			
	innerhalb geschlossener Ortslage	außerhalb	insgesamt	Getötete	Schwer- verletzte	Leicht- verletzte	insgesamt
Straßenklasse							
Bundes- Autobahnen	-	4	4	1	5	3	9
Bundesstraßen	137	63	200	15	81	220	316
Landstraßen I. Ordnung	77	36	113	9	58	97	164
Landstraßen II. Ordnung	42	27	69	5	39	61	105
Andere Straßen	138	7	145	4	46	144	194
Alle Straßen zusammen	394	137	531	34	229	525	788

Vorläufige festgestellte unmittelbare Ursachen und Umstände bei Unfällen mit Personenschaden

Art der Ursache	Dezember		Art der Ursache	Dezember	
	1971	1970		1971	1970
1. Ursachen beim Fahrzeugführer = Summe a) bis k)	578	574	k) Sonstige Ursachen beim Fahrzeugführer	21	13
a) Verkehrstüchtigkeit	111	86	2. Technische Mängel, Wartungsmängel	9	6
darunter: Alkoholeinfluß	100	84	3. Ursachen beim Fußgänger	109	117
b) Vorfahrt, Verkehrsregelung	72	74	darunter: Alkoholeinfluß	11	9
darunter: Nichtbeachten der Vorfahrtregel „rechts vor links“ an Kreuzungen und Einmündungen	10	14	Falsches Verhalten beim Überschreiten der Fahrbahn	95	99
Nichtbeachten der die Vorfahrt regelnden Verkehrszeichen (ohne Verkehrsampeln) an Kreuzungen und Einmündungen	56	49	Nichtbenutzen des Gehweges oder der vorgeschriebenen Straßenseite	1	6
c) Falsches Einordnen	8	10	Spielen auf oder neben der Fahrbahn	1	1
d) Fehler beim Einbiegen, Ein- oder Ausfahren, Wenden	49	49	4. Straßenverhältnisse	29	51
e) Fehler beim Überholen, Vorbeifahren, Begegnen	113	106	darunter: Glätte oder Schlüpfrigkeit der Fahrbahn	27	48
f) Zu schnelles Fahren in Kurven und beim Abbiegen unter Berücksichtigung anderer Umstände	138	128	Schlechter Zustand der Straßenoberfläche	2	1
in Kurven und beim Abbiegen	81	63	5. Witterungseinflüsse	12	5
unter Berücksichtigung anderer Umstände	57	65	6. Hindernisse auf der Fahrbahn	4	2
g) Falsches Verhalten gegenüber Fußgängern	22	48	darunter: Tier auf der Fahrbahn	4	2
h) Zu dichtes Auffahren	37	44	7. Sonstige Ursachen	2	-
i) Nichtbefolgen oder -beachten der Zeichengebung oder Beleuchtungsvorschriften	2	13	Insgesamt (Summe 1. bis 7.)	743	755
j) Fehler beim Halten oder Parken	5	3			

Strassenverkehrsunfälle und Unfallopfer nach Kreisen

Kreisfreie Stadt Landkreis	Straßenverkehrsunfälle					Unfallopfer					
	insgesamt	davon				Getötete ²⁾		Schwerverletzte ³⁾		Leichtverletzte ⁴⁾	
		mit Personenschaden ¹⁾	mit nur Sachschaden			insgesamt	darunter unter 15 Jahren	insgesamt	darunter unter 15 Jahren	*insgesamt	darunter unter 15 Jahren
			zusammen	Bagatellunfälle	von 1 000 DM und mehr bei einem der Beteiligten						
Saarbrücken	436	85	351	313	38	-	-	27	4	94	10
Homburg	198	49	149	138	11	3	-	13	3	57	5
Merzig-Wadern	129	47	82	69	13	4	-	26	1	47	3
Ottweiler	257	66	191	161	30	5	1	29	4	69	11
Saarbrücken	424	122	302	275	27	9	-	51	6	102	10
Saarlouis	345	101	244	220	24	7	-	47	9	97	7
St. Ingbert	135	34	101	92	9	2	-	20	4	36	4
St. Wendel	152	27	125	120	5	4	1	16	1	23	1
Saarland	2 076	531	1 545	1 388	157	34	2	229	32	525	51

1) Unfälle mit nur Personenschaden sowie Personenschadensfälle in Verbindung mit Sachschaden. - 2) Einschließlich der innerhalb 30 Tagen an Unfallfolgen Gestorbenen. - 3) Stationärer Krankenhausbehandlung zugeführte Verletzte. - 4) Sonstige Verletzte.

Unfälle mit Personenschaden

Jahr 1971

Straßenklasse	Unfälle			Unfallopfer			
	innerhalb geschlossener Ortslage	außerhalb	insgesamt	Getötete	Schwer- verletzte	Leicht- verletzte	insgesamt
Straßenklasse							
Bundes-Autobahnen	-	107	107	10	63	131	204
Bundesstraßen	1 456	629	2 085	118	976	2 164	3 258
Landstraßen I. Ordnung	1 030	571	1 601	84	858	1 481	2 423
Landstraßen II. Ordnung	422	261	683	38	364	619	1 021
Andere Straßen	1 822	121	1 943	54	804	1 735	2 593
Alle Straßen zusammen	4 730	1 689	6 419	304	3 065	6 130	9 499

Vorläufige festgestellte unmittelbare Ursachen und Umstände bei Unfällen mit Personenschaden

Art der Ursache	Jahr		Art der Ursache	Jahr	
	1971	1970		1971	1970
1. Ursachen beim Fahrzeugführer = Summe a) bis k)	6 772	6 808	k) Sonstige Ursachen beim Fahrzeugführer	312	290
a) Verkehrstüchtigkeit	1 015	1 036	2. Technische Mängel, Wartungsmängel	145	108
darunter: Alkoholeinfluß	953	979	3. Ursachen beim Fußgänger	1 140	1 290
b) Vorfahrt, Verkehrsregelung	967	974	darunter: Alkoholeinfluß	76	101
darunter: Nichtbeachten der Vorfahrtregel „rechts vor links“ an Kreuzungen und Einmündungen	167	175	Falsches Verhalten beim Überschreiten der Fahrbahn	969	1 078
Nichtbeachten der die Vorfahrt regelnden Verkehrszeichen (ohne Verkehrsampeln) an Kreuzungen und Einmündungen	684	696	Nichtbenutzen des Gehweges oder der vorgeschriebenen Straßenseite	31	43
c) Falsches Einordnen	105	114	Spielen auf oder neben der Fahrbahn	40	42
d) Fehler beim Einbiegen, Ein- oder Ausfahren, Wenden	751	617	4. Straßenverhältnisse	298	401
e) Fehler beim Überholen, Vorbeifahren, Begegnen	1 092	1 102	darunter: Glätte oder Schlüpfrigkeit der Fahrbahn	270	386
f) Zu schnelles Fahren in Kurven und beim Abbiegen unter Berücksichtigung anderer Umstände	1 501	1 639	Schlechter Zustand der Straßenoberfläche	15	6
g) Falsches Verhalten gegenüber Fußgängern	388	437	5. Witterungseinflüsse	93	41
h) Zu dichtes Auffahren	524	470	6. Hindernisse auf der Fahrbahn	33	33
i) Nichtbefolgen oder -beachten der Zeichengebung oder Beleuchtungsvorschriften	76	86	darunter: Tier auf der Fahrbahn	30	26
j) Fehler beim Halten oder Parken	41	43	7. Sonstige Ursachen	30	9
			insgesamt (Summe 1. bis 7.)	8 511	8 690

Strassenverkehrsunfälle und Unfallopfer nach Kreisen

Kreisfreie Stadt Landkreis	Straßenverkehrsunfälle					Unfallopfer					
	insgesamt	davon				Getötete ²⁾		Schwerverletzte ³⁾		Leichtverletzte ⁴⁾	
		mit Personen ¹⁾ schaden	mit nur Sachschaden			insgesamt	darunter unter 15 Jahren	insgesamt	darunter unter 15 Jahren	insgesamt	darunter unter 15 Jahren
			zusammen	Bagatellunfälle	von 1 000 DM und mehr bei einem der Beteiligten						
Saarbrücken	5 053	1 010	4 043	3 703	340	28	3	327	54	1 016	96
Homburg	2 084	562	1 522	1 379	143	32	5	221	36	630	64
Merzig-Wadern	1 675	536	1 139	998	141	32	2	290	37	514	61
Ottweiler	2 893	855	2 038	1 787	251	42	3	436	92	828	95
Saarbrücken	4 850	1 369	3 481	3 206	275	51	8	719	151	1 170	170
Saarlouis	3 840	1 227	2 613	2 397	216	76	13	599	87	1 177	127
St. Ingbert	1 570	457	1 113	1 012	101	22	2	208	36	441	55
St. Wendel	1 671	403	1 268	1 153	115	21	3	265	38	354	43
Saarland	23 636	6 419	17 217	15 635	1 582	304	39	3 065	531	6 130	711

1) Unfälle mit nur Personenschaden sowie Personenschadensfälle in Verbindung mit Sachschaden. - 2) Einschließlich der innerhalb 30 Tagen an Unfallfolgen Gestorbenen. - 3) Stationärer Krankenhausbehandlung zugeführte Verletzte. - 4) Sonstige Verletzte.

a) Schadensart

Unfallfolgen

Monat	Unfälle insgesamt	Unfälle mit nur Sachschaden zusammen	Davon		Personen-schaden zusammen	Davon Unfälle mit		
			Bagatell-unfälle 1)	ab 1 000 DM und mehr bei einem der Beteiligten		Geföteten	Schwer- verletzten	Leicht-
Jahr 1971	23 636	17 217	15 635	1 582	6 419	279	2 399	3 741
Jahr 1970	24 250	17 708	16 388	1 320	6 542	285	2 263	3 994
Jahr 1969	19 632	14 038	12 847	1 191	5 594	241	2 021	3 332

1) Unfälle, bei denen bei jedem der Beteiligten oder an einem anderen Gegenstand der Sachschaden unter 1 000 DM liegt.

b) Verunglückte Personen und Unfallbeteiligte

Art der Verkehrsbeteiligung	Verunglückte Personen insgesamt	davon						Unfallbeteiligte bei Unfällen mit Personenschaden		
		Gefötete		Schwer-verletzte		Leicht-verletzte		innerhalb	außerhalb	insgesamt
		zu-sammen	darunter unter 15 Jahren	zu-sammen	darunter unter 15 Jahren	zu-sammen	darunter unter 15 Jahren			
								Jahren	Jahren	Jahren
Kraftroller	615	19	-	248	4	11	449	93	542	
Personenwagen	6 196	144	7	1 700	59	234	6 114	2 298	8 412	
Kraftomnibusse, Obusse	126	-	-	14	3	13	127	32	159	
Liefer- und Lastkraftwagen (einachs. Sattelschlepper und Zugmaschinen)	238	13	-	66	2	3	467	226	693	
Sonstige Kraftfahrzeuge	6	1	-	5	-	-	14	10	24	
Mopeds und sonstige Fahrräder mit Hilfsmotor	402	15	1	153	4	2	320	81	401	
Fahrräder (ohne Hilfsmotor)	431	12	4	167	96	131	410	57	467	
Sonstige Fahrzeuge	13	-	-	5	-	1	26	8	34	
Fußgänger	1 453	99	27	701	363	315	1 371	116	1 487	
Sonstige Verkehrsteilnehmer	19	1	-	6	-	1	16	2	18	
Jahr 1971	9 499	304	39	3 065	531	711	9 314	2 923	12 237	
Jahr 1970	9 507	299	39	2 785	526	775	9 701	2 785	12 486	
Jahr 1969	8 074	263	34	2 589	482	652	7 969	2 559	10 528	